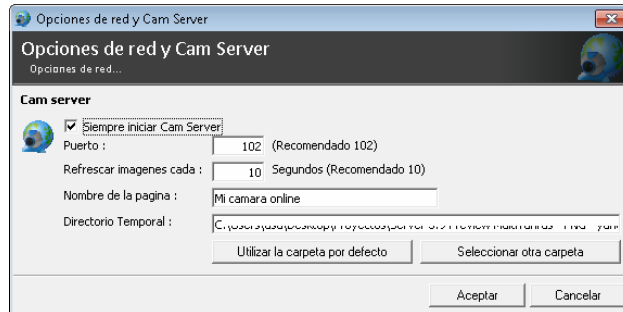


Servidor Cam Server.

El modulo CamServer es una aplicación que le permite al dueño del local ver las cámaras Web instaladas en los equipos de su local por medio del navegador de Internet desde forma interna o externa al local.

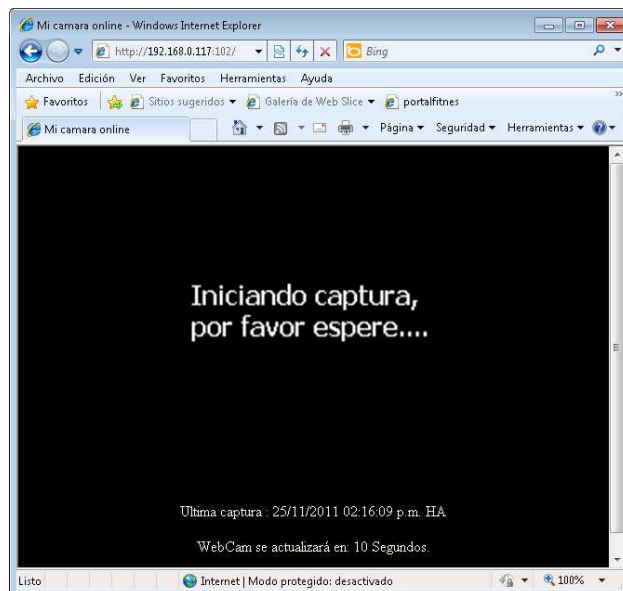
Activar el CamServer:

- 1- Clic en **impresiones, grabación de CD/DVD, escáner y red** menú configuración.
- 2- Clic en el boton mas opciones de red - CamServer.
- 3- En la ventana **mas opciones de red -CamServer** tildamos la opción **siempre iniciar CamServer**.



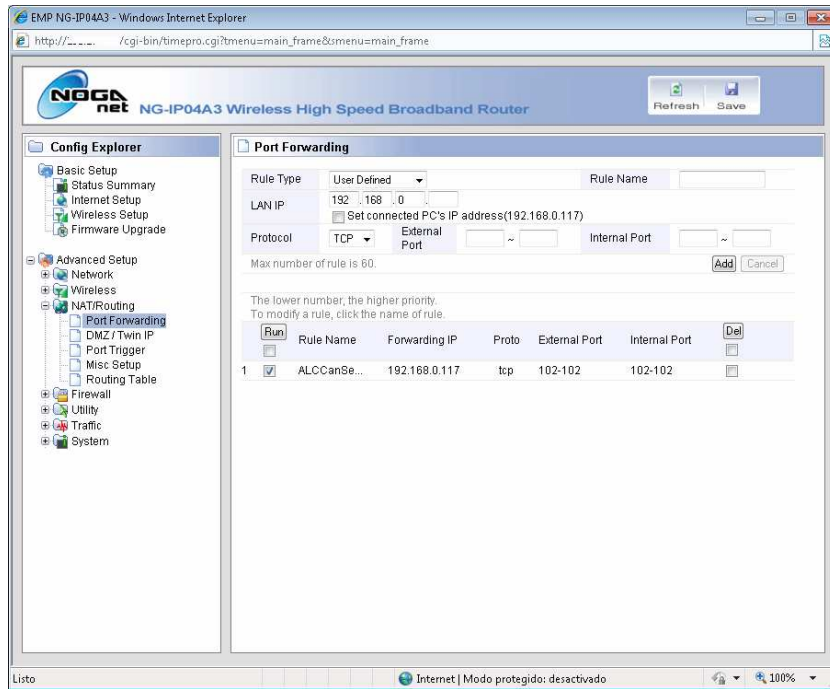
Accediendo por navegador en nuestra red local:

El CamServer es un servidor Web, con el cual podemos contactarnos con cualquier tipo de navegador de Internet siempre teniendo en cuenta que en la dirección debemos colocar la IP de nuestro servidor seguido del numero de puerto configurado en **puerto**, de las opciones de CamServer. Por ejemplo si nuestro servidor tiene la ip 192.168.0.117, en nuestro navegador pondremos como dirección <http://192.168.0.117:102> donde 102 es el puerto configurado anteriormente.



Accediendo por navegador desde Internet:

Para poder acceder desde Internet a nuestras cámaras, debemos primero asegurarnos que tenemos abierto un puerto en nuestro ruteador de Internet, sin este paso previo será imposible poder conectarse al ALC Lan Manager Server. Lo que primero debemos hacer es abrir un puerto en el router apuntando a la IP de nuestro servidor al puerto configurado en la ventana CamServer. A continuación un ejemplo de Port Forwarding:



Una vez que tengamos el puerto habilitado en nuestro ruteador, podremos acceder a nuestro panel Web en www.alcsoft.com.ar la sección MyALC, donde veremos in cono en el costado derecho del ítem Modulo Cam Server habilitado, al hacer clic ahí accederemos a nuestra camara.