

Servidor de Accesos (Archivos)

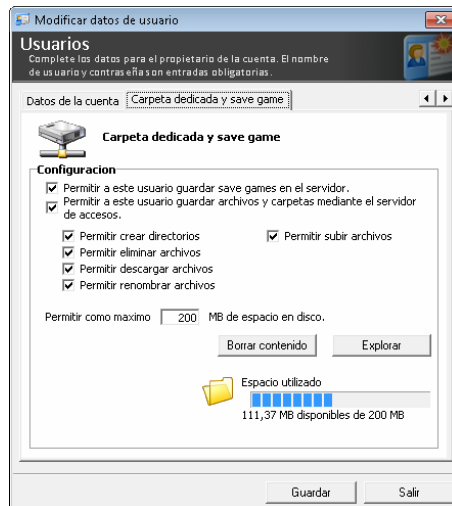
El servidor de accesos es un modulo para el guardado de archivos de usuarios. Este modulo es el encargado de enviar y recibir los archivos enviados desde cada PC y ordenarlos según el usuario conectado. Se puede colocar un máximo de espacio asignando a cada usuario.

Habilitar el servidor de accesos para el inicio automatico:

- 1- Clic en **configuración**.
- 2- Clic en **Servidor de accesos - save game de usuario**.
- 3- Tildamos la opción al iniciar siempre acceder al servidor de accesos (Archivos).

Habilitar carpeta dedicada a usuarios:

- 1- Clic en **usuarios**, y seleccionamos el usuario deseado.
- 2- Presionamos el botón **modificar** y seleccionamos la solapa **carpeta dedicada y save game**.
- 3- Luego tildamos la **opción permitir a este usuario guardar archivos y carpetas mediante el servidor de accesos**. También podremos colocar el máximo permitido para este usuario, y los privilegios de escritura en su carpeta dedicada.



Uso del servidor de accesos (archivos) desde el modulo cliente:

Cuando un usuario que tiene habilitado el servidor de accesos (carpeta dedicada) inicia sesión, vera en su barra un icono llamado mis archivos. Al hacer clic ahí accederá a su carpeta dedicada donde podrá enviar y recibir archivos.

